

## COME CREARE CORRETTAMENTE UN PDF PER LA STAMPA

Le seguenti indicazioni ti aiuteranno a creare un file di stampa corretto prendendo come riferimento il template scaricabile da ogni categoria di stampati.

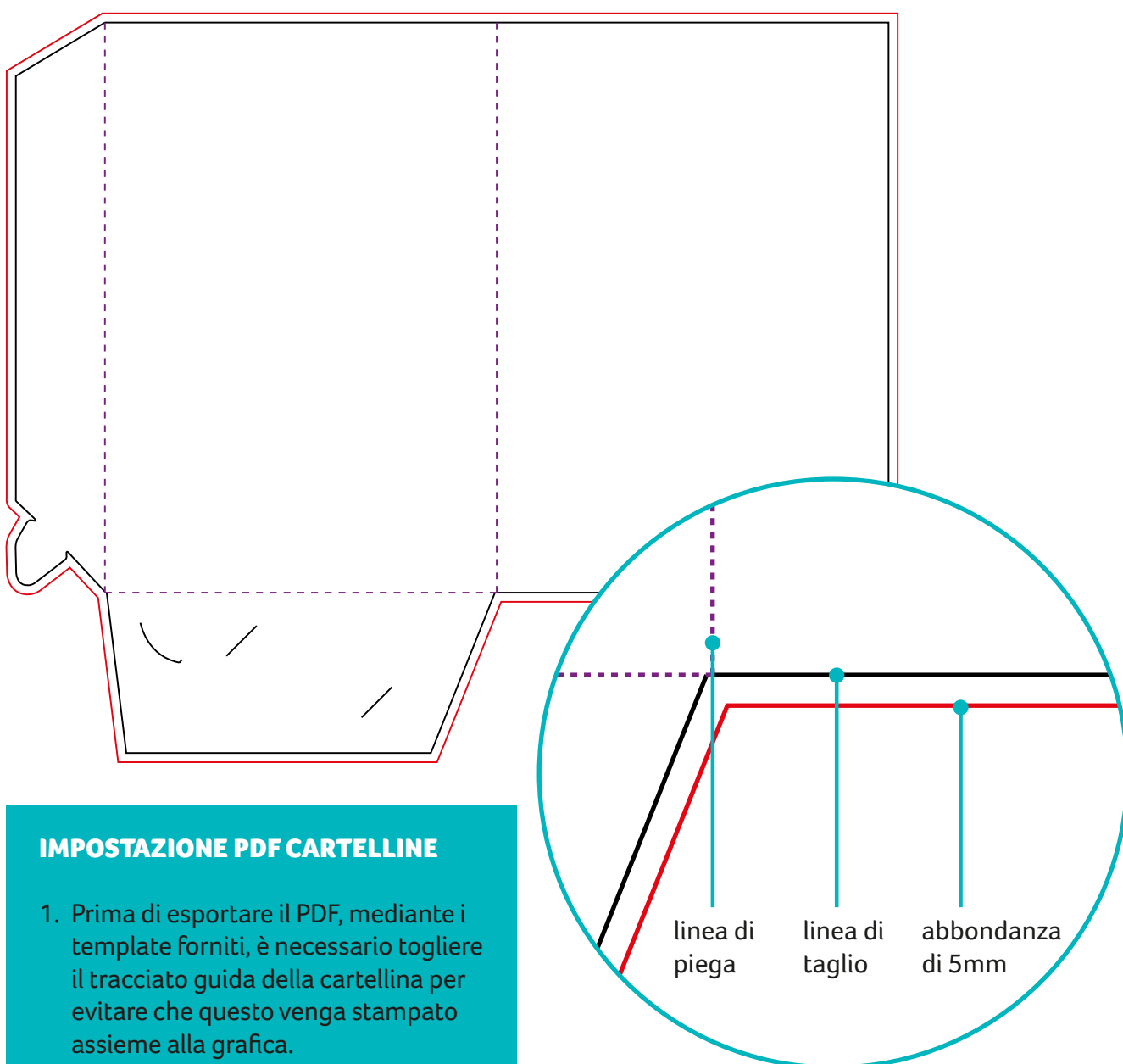
a

### FORMATO DEL FILE

Il file deve essere in formato PDF in scala 1:1 e non deve essere protetto da password.

L'**orientamento delle pagine** dovrà essere il medesimo per tutta la sequenza di lettura del PDF. Consigliamo di generare il PDF con il Joboption allegato al pacchetto del template.

**ATTENZIONE:** Utilizza il template del prodotto desiderato, l'**abbondanza di 5 mm** sarà già correttamente impostata. Nel caso di immagini al vivo, accertati che si estendano su tutta l'area delimitata dal margine di abbondanza (linea rossa); in questo modo eviterai che dopo il taglio rimangano degli antiestetici margini bianchi. La distanza dei testi dalla linea di taglio deve essere di almeno **5 mm**.




### IMPOSTAZIONE PDF CARTELLINE

1. Prima di esportare il PDF, mediante i template forniti, è necessario togliere il tracciato guida della cartellina per evitare che questo venga stampato assieme alla grafica.
2. **Non modificare in alcun modo i tracciati fustella forniti.**

## b TEMPLATE

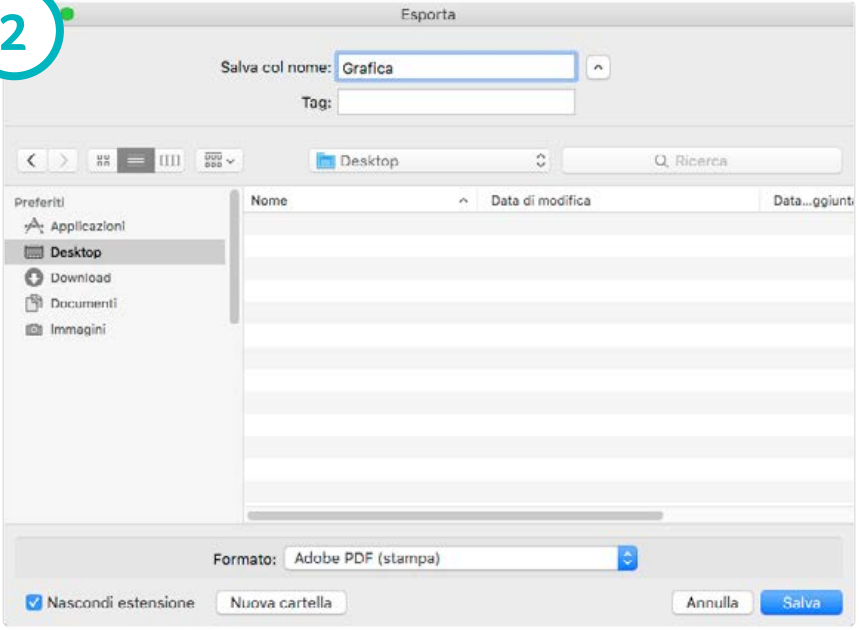
Scarica il template relativo al prodotto richiesto. Il template è la base su cui posizionare la grafica in modo corretto e in cui vengono indicate con delle guide i margini di sicurezza, di rifilo e di abbondanza per lo stampato. Una volta impostata la grafica sul template esporta con il Joboption allegato al template.

**1**




→

**2**



**3**



←

**c****RISOLUZIONE**

La risoluzione per le immagini consigliata è di **450 dpi**.

**d****COLORI**

Tutti i file vanno inviati in **CMYK** (ciano, magenta, giallo, nero). Eventuali immagini in RGB o con colori PANTONE saranno convertite in automatico con un profilo di separazione standard.

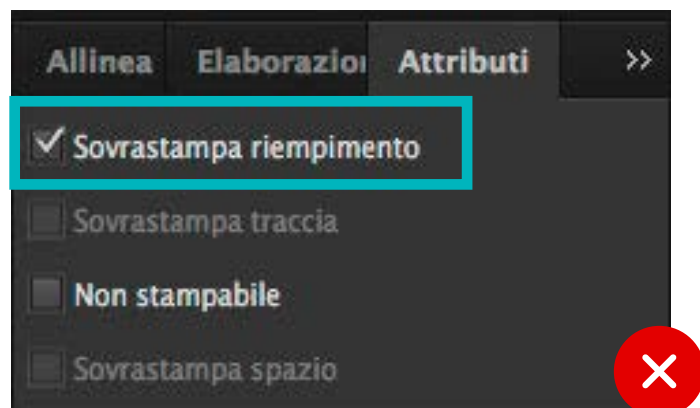
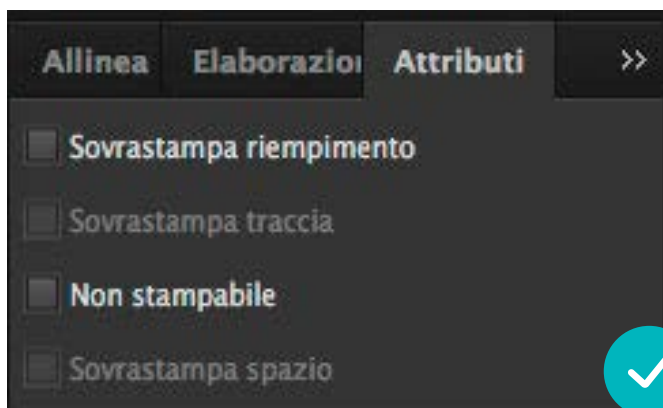
**e****FONT**

I font dovranno essere **incorporati nel pdf o convertiti in curve/tracciati**. La misura minima del carattere (al di sotto della quale non garantiamo la perfetta riproducibilità in stampa) è di 6 pt.

**f****INFORMAZIONI AGGIUNTIVE**

I tracciati vettoriali devono essere almeno di **0,25 pt**. Ti **sconsigliamo di posizionare cornici e passpartout troppo vicini ai margini** per evitare imprecisioni dovute alle tolleranze di taglio.

Di default, quando si stampano colori opachi sovrapposti, il colore superiore fora l'area sottostante. La sovrastampa consente di evitare la foratura e fa in modo che gli inchiostri si sovrappongano. Per evitare risultati cromatici imprevisti, **controlla che nel tuo file non siano presenti oggetti o testi in sovrastampa**.

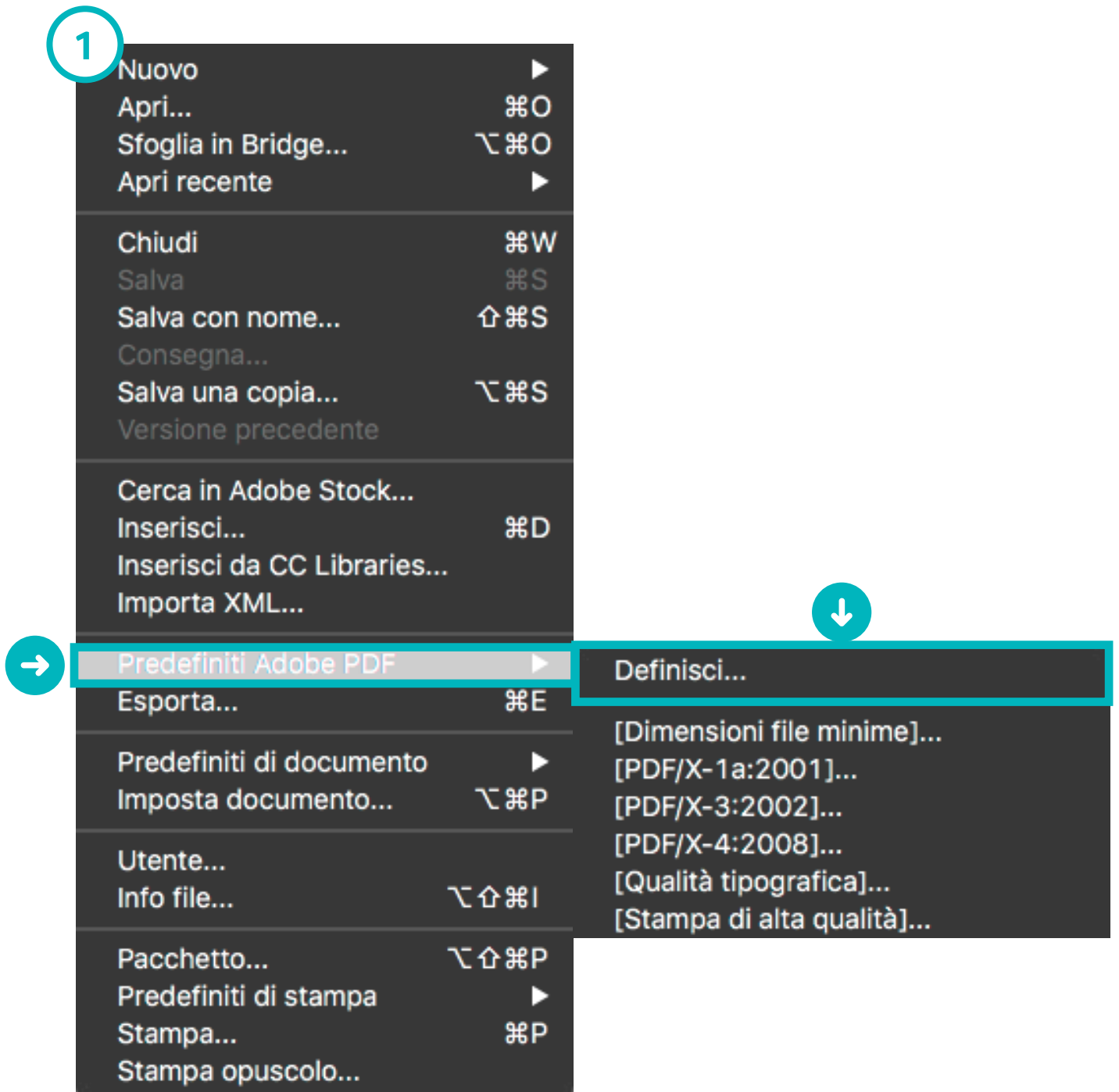


**Il testo in bianco impostato in sovrastampa diventa trasparente. Altri colori impostati in sovrastampa generano risultati cromatici non voluti**

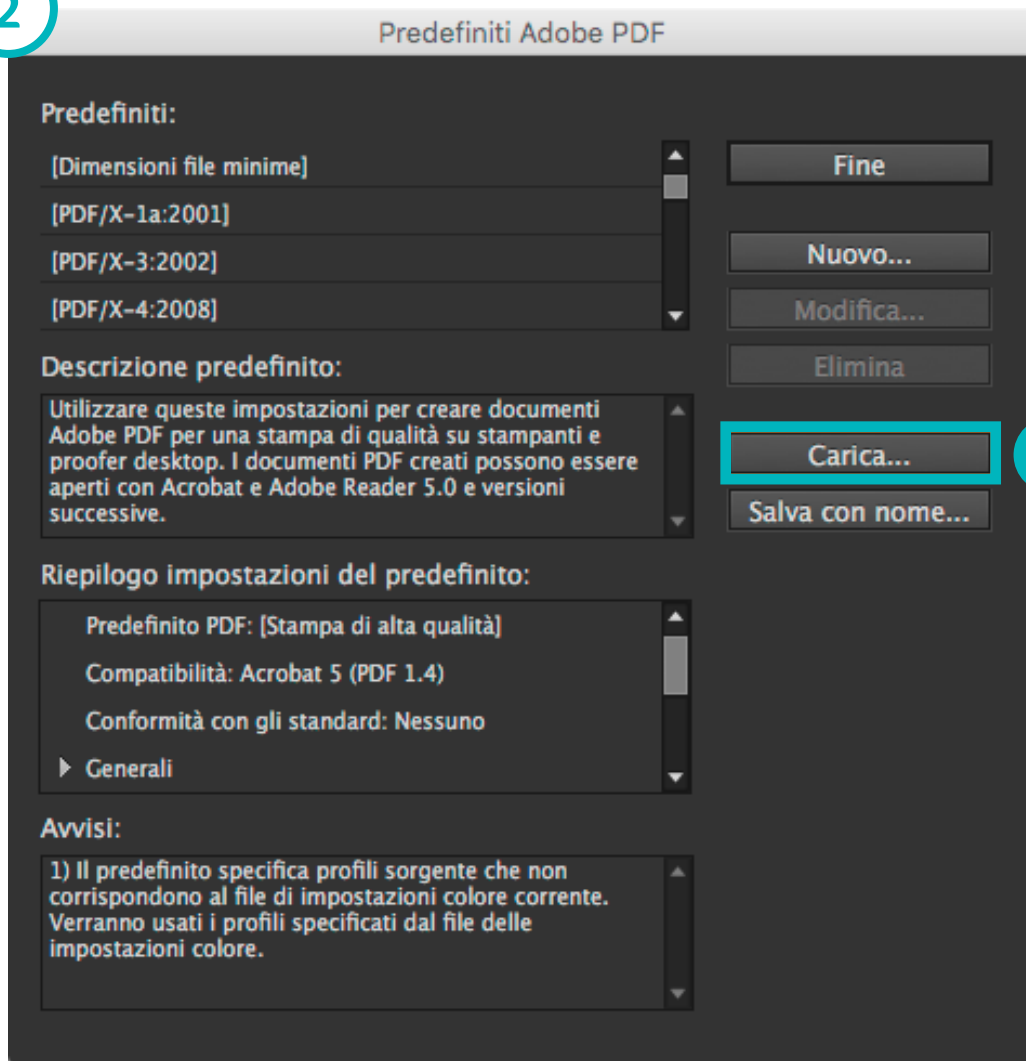
## INSTALLAZIONE FILE .JOBOPTION

Il file .joboption, allegato al pacchetto dei template, può essere importato in Adobe® InDesign dal menu “File” mediante la procedura sotto illustrata.

Al momento dell’esportazione del PDF potrà essere selezionato dal menu a tendina “Predefinito per Adobe PDF” (vedi punto “b.3” di questa guida).



2



3

